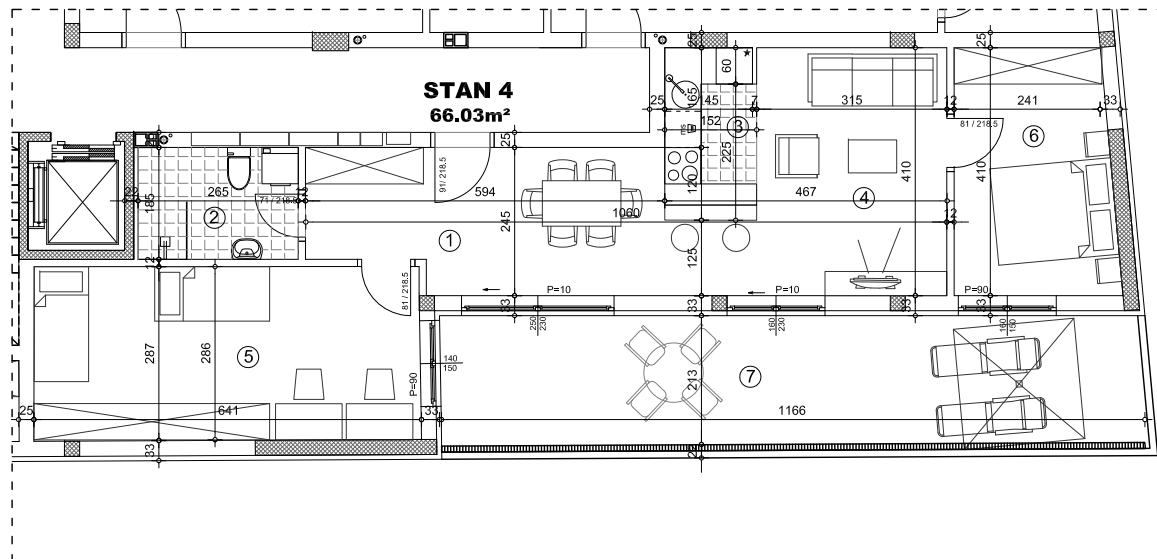


OSNOVA STANA 1:125



STAN 4 - trosoban		
	pod	površina
1	ULAZ	parket 6.44 m ²
2	KUPATILO	ker.pl. 4.66 m ²
3	KUHINJA	ker.pl. 3.91 m ²
4	DNEVNA SOBA	parket 22.06 m ²
5	SOBA	parket 18.35 m ²
6	SOBA	parket 10.61 m ²
UKUPNO bez terase:		66.03 m ²
7	TERASA	ker.pl. 27.00 m ²
UKUPNO sa terasom:		93.03 m ²



OSNOVA PRIZEMLJA

ulica Dostojevskog

Slovačka ulica

